

本亚属已记载 11 种，分布在东洋区。我国已知 9 种。

分种检索表

据♂外生殖器

1. 爪形突端部分岔 2
爪形突端部不分岔 5
2. 爪形突端部分岔长，呈音岔状 3
爪形突端部分岔短小，呈双齿状 4
3. 抱器瓣端部明显膨大，基部无指状突起 碧夙舟蛾 *Ph. (Ph.) birmidonta*
抱器瓣末端渐尖，基部有指状突起 雪花夙舟蛾 *Ph. (Ph.) niveipicta*
4. 爪形突亚端有小齿突，抱器瓣末端有指状突起 黛尔夙舟蛾 *Ph. (Ph.) dierli*
爪形突亚端无小齿突，抱器瓣末端无指状突起 姬夙舟蛾 *Ph. (Ph.) gilda*
5. 抱器瓣中基部无指状突起 6
抱器瓣中基部有指状突起 7
6. 抱器背基部波状加宽，抱器腹末端短指状突出 努夙舟蛾 *Ph. (Ph.) norina*
抱器背基部不加宽，抱器腹末端不突出 绿夙舟蛾 *Ph. (Ph.) viresco*
7. 抱器瓣中基部背缘和腹缘都有指状突起 灰白夙舟蛾 *Ph. (Ph.) pallidogriseus*
抱器瓣中基部仅背缘或仅腹缘有指状突起 8
8. 抱器瓣中基部仅背缘有指状突起；阳茎中部侧面无长刺突 角夙舟蛾 *Ph. (Ph.) antennalis*
抱器瓣中基部仅腹缘有指状突起；阳茎中部侧面有 1 长刺突 噶夙舟蛾 *Ph. (Ph.) gaedei*

(331) 雪花夙舟蛾 *Pheosiopsis (Pheosiopsis) niveipicta* Bryk, 1949 (图 344)

Pheosiopsis niveipicta Bryk, 1949, *Arkiv för Zool.* 42A (19): 33.

Pheosiopsis (Pheosiopsis) niveipicta Bryk; Schintlmeister et Fang, 2001: 74.

翅展 50 mm。头、胸部和腹背末端灰白和褐色混杂，颈板后缘和翅基片边缘较暗。腹部背面红褐色，腹面浅灰褐色。前翅灰白色，散布许多红褐色雾点；A 脉前方有 1 条粗的黑纹从基部伸至内线；所有横线黑褐色；基线在前缘下仅见 1 齿形点；内线模糊，衬灰白边；外线仅在脉上的齿形点较可见，内衬灰白色边；横脉纹粗黑色，其外、前方有 3~4 个黑褐色点；亚端线和端线各由 1 列脉间黑褐色点组成；端线黑点近长方形；脉端缘毛灰白色，其余掺有褐色。后翅浅灰红褐色，缘毛末端灰白色。

雄性外生殖器：第 8 腹板端部中央“U”形深凹，基缘半圆形拱；爪形突长，端部二分支；颚形突细长，末端一侧呈尖齿状突出；抱器瓣狭长，端部逐渐变细；阳茎端基环长；阳茎比抱器瓣长，基部粗，近中部侧面各有 1 枚大齿突。

观察标本：湖北神农架 1600 m, 1 ♂, 1981.VII.10. (存 Schintlmeister 处)。

分布：湖北 (神农架)、陕西 (大巴山)；缅甸、泰国。

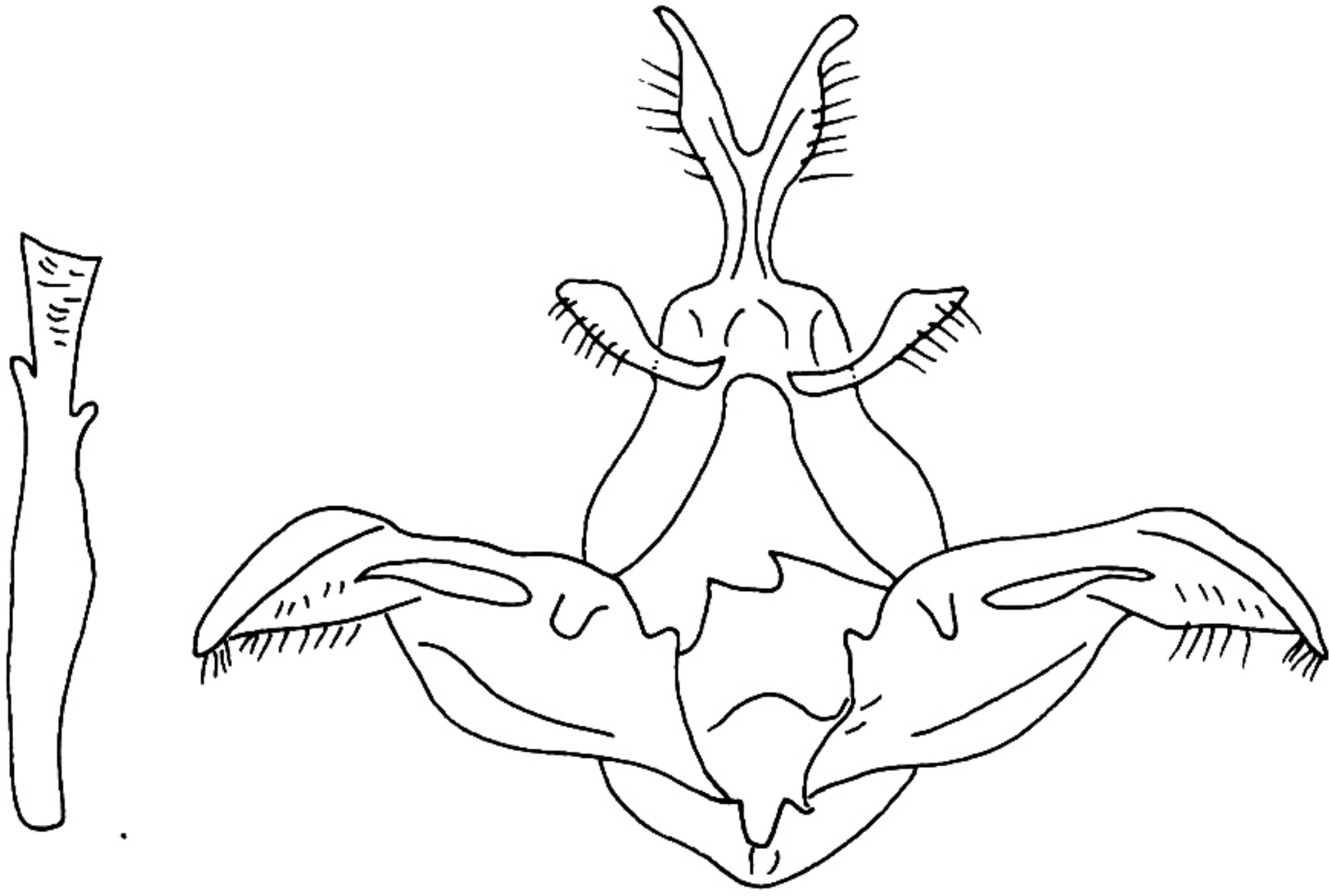


图 344 雪花夙舟蛾 *Pheosiopsis (P.) niveipicta* Bryk 的雄性外生殖器

(332) 碧夙舟蛾 *Pheosiopsis (Pheosiopsis) birmidonta* (Bryk, 1949) (图 345)

Notodonta flavicincta birmidonta Bryk, 1949, *Arkiv för Zool.* 42A (19) : 31.

Hyperaeschra birmidonta (Bryk): Kiriakoff, 1959: 328.

Suzukia flavicincta birmidonta (Bryk): Kiriakoff, 1968: 181.

Pheosiopsis (Pheosiopsis) birmidonta (Bryk): Schintlmeister, 1992: 135.

翅展♂45 mm。头、胸部和腹背末端灰白和褐色混杂，颈板后缘和翅基片边缘较暗。腹部背面黄褐色，腹面浅灰黄色。前翅灰白色，散布许多褐色雾点；A脉前方有1条粗的黑纹从基部伸至内线；所有横线黑褐色；基线在前缘下仅见1齿形点；内线不清晰；外线锯齿形，内衬灰白边；横脉纹粗黑色，内衬灰白边，其外、前方有3~4个黑褐色点；亚端线和端线各由1列脉间黑褐色点组成；端线黑点近长方形；脉端缘毛灰白色，其余掺有褐色。后翅浅灰褐色，缘毛末端灰白色。

雄性外生殖器：第8腹板端部中央“U”形深凹，基缘半圆形；爪形突长，端部二分支；颚形突细长，末端尖；抱器瓣狭长，端部膨大并向腹缘呈瘤状突出；阳茎端基环长；阳茎比抱器瓣长，基部粗，末端斜截，中端部侧面有1枚大齿突。

观察标本：云南丽江白水 2980 m, 1♂, 1981.VII.10.

分布：四川（冕宁）、云南（丽江、德钦）；缅甸。